



**BOMAZ CABOT**

FB LULU ACHV VEGAS EX-90-6YR-CAN 1\*

ABS ACHIEVER

STUNNING-M MONTROSS LULU VG-87-2YR-USA DOM

BACON-HILL MONTROSS

BUTLERVIEW UNO LIVA 2074 VG-85-3YR-USA

**GPA LPI +3416 PRO\$ 2209**

DPF RDF BLF CNF BYF CVF HH1F HH2F HH3F HH4F HH5C HH6F HCDF HMWF

Num.Reg #: HOCANM13353893

aAa: 351462

DMS: 456,561

Nacimiento: 05/28/2019

Kappa Caseina: BE

Beta Caseina: A1A2

**PRODUCCION** 15 Rebaños 388 Hijas 92% Rep. GMACE 24\* AUG

Leche kg	Grasa kg	Grasa %	Proteína kg	Proteína %
634	106	+0.72	50	+0.25
Eficiencia de Conversión	RMC	Eficiencia Metano		
95	102			

**SALUD Y REPRODUCCIÓN**

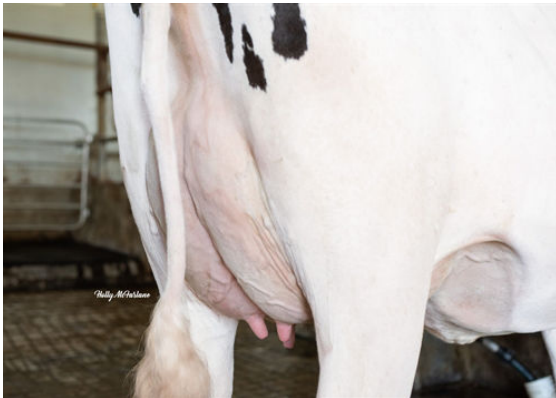
**Immunity 114**

Vida en el Rebaño	104	Inmunidad crías	112
Células Somáticas	107	Facilidad de Parto	103
Fertilidad Hijas	103	Facilidad Parto de las Hijas	103
Cond. Corporal	103	Velocidad Ordeño	101
Resist. Mastitis.	109	Temperamento	102
Persistencia de la lactación	104	Resistencia a Enfermedades Metabólicas	105

**TIPO** G Rebaños G Hijas 80% Rep. GPA 24\* AUG

Tipo	-1	Fortaleza Lechera	-2
Sistema Mamario	2	Grupa	-11
Patatas	2		

Profundidad Ubre		Profunda	1P
Textura Ubre		Carnosa	0
Ligamento Suspensor Medio		Fuerte	2
Inserción Anterior		Fuerte	2
Colocación Pezones Anteriores		Abiertos	0
Altura Inserción Posterior		Baja	-1
Anchura Inserción Posterior		Estrecha	-1
Colocación Pezones Posteriores		Cerrados	1C
Longitud de Pezones		Cortos	3C
Ángulo Podal		Bajo	-3
Profundidad de Talón		Bajo	-2
Calidad de Hueso		Plano	2
Patatas Vista Lateral		Curvas	1C
Patatas Vista Posterior		Cerradas	0
Estatura		Baja	7B
Anchura de Pecho		Ancha	3
Profundidad Corporal		Profunda	2
Capacidad Láctea		Cost. Cerrada	-3
Fortaleza de Lomo		Débil	-9
Ángulo de Grupa		Isq. Altos	10A
Anchura de Grupa		Estrecha	-3



FB LULU ACHV VEGAS  
DAM



FB LULU ACHV VEGAS  
DAM